



# Posun v léčbě onkologických onemocnění

V kontextu Českého dne boje proti rakovině si vám dovoluujeme představit alespoň malou část unikátní studie **Inovace pro život**, v jejímž rámci jsme mapovali přínosy moderních inovativních terapeutik mj. v léčbě onkologických onemocnění v posledních letech. Detailnější informace a přehledné statistiky naleznete na webové stránce [www.inovaceprozivot.cz](http://www.inovaceprozivot.cz).

## Méně invazivní metody léčby, kvalitnější život, rostoucí doba přežití

Studie zmonitorovala některá nádorová onemocnění, např. chronickou myeloidní leukémii, zhoubný nádor prsu, zhoubný nádor tlustého střeva a konečníku a zhoubný nádor prostaty. „Pokud jsou tato onemocnění zachycena ve včasné fázi, mohou být léčitelná. Prodlužuje se také přežití pacientů s pokročilejšími fázemi nemoci. Pokrok jde ruku v ruce se zkvalitňováním života pacientů, zkracováním nutných hospitalizací a dřívějším návratem do pracovního procesu i běžného života,“ vysvětluje Mgr. Jakub Dvořáček, MHA, LL.M., výkonný ředitel Asociace inovativního farmaceutického průmyslu (AIFP).



### Chronická myeloidní leukémie:

- Doba dožití pro všechny věkové skupiny pacientů se **výrazně navýšila. Nejvyšší nárůst pozorujeme u pacientů ve věku 50 let, a to celkem o 18 %.**
- Dnešní způsob léčby je pacientům podáván pohodlným způsobem, ambulantně, což umožňuje vést život naplno a prakticky bez omezení.



### Zhoubný nádor prsu:

- Prevence, inovativní postupy a inovativní léky **pomohly prodloužit život pacientek ve všech stádiích onemocnění.** U pacientek nad 65 let se přibližuje době dožití běžné populace.
- Díky velkým pokrokům umožňují moderní cílené léky léčbu prvotních stadií bez nutnosti chemoterapie, což značně zvyšuje komfort pacientek.



### Zhoubný nádor tlustého střeva a konečníku:

- Biologická léčba v kombinaci s chemoterapií **prodloužila přežití pacientů** s nádorem rozšířeným do celého organismu.
- Přestože stále nadále nejde o onemocnění zcela vyléčitelné, lze ho nyní považovat za chronicky léčitelné.

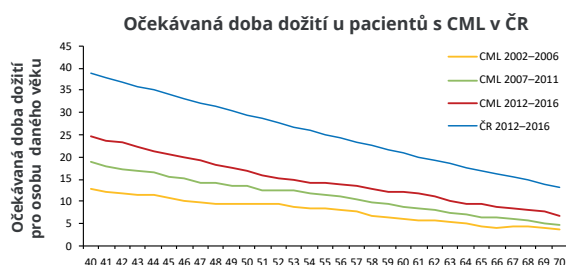


### Zhoubný nádor prostaty:

- Současná léčba zhoubného nádoru prostaty nabízí **kvalitnější život a šanci na úplné vyléčení.**
- **Cílená hormonální léčba** podávaná ve formě tablet dokáže zpomalit vývoj nádoru a představuje jen malý zásah do života pacienta.

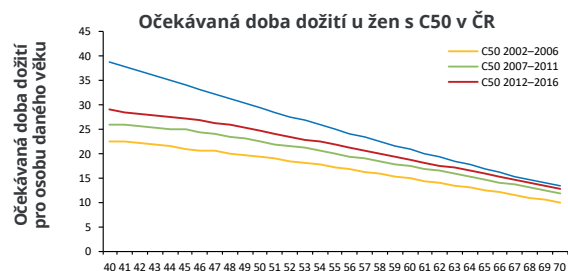
## Očekávaná doba přežití pacientů s CML

**Doba dožití** pacientů diagnostikovaných s CML se mezi lety 2002 a 2016 výrazně navýšila.



## Očekávaná doba přežití pacientek\* se zhoubným nádorem prsu

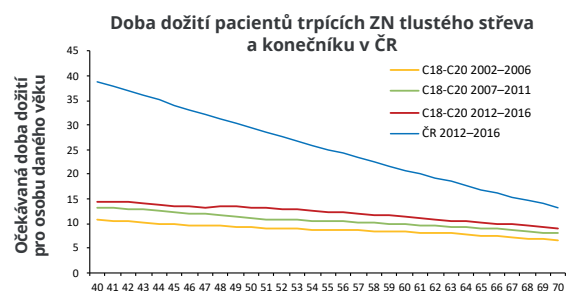
**Doba dožití** pacientek diagnostikovaných se zhoubným nádorem prsu se dlouhodobě zvyšuje a u pacientek nad 65 let se přibližuje době dožití běžné populace.



\*Statistická data jsou dostupná pouze pro pacientky ženského pohlaví

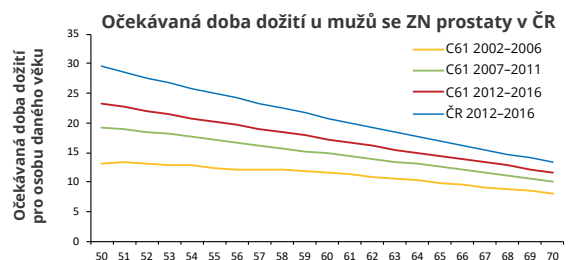
## Očekávaná délka přežití pacientů se zhoubným nádorem tlustého střeva a konečníku

**Očekávaná délka života** u pacientů se ZN tlustého střeva a konečníku za zbytkem populace značně zaostává, nicméně se **neustále prodlužuje**.



## Očekávaná délka přežití pacientů se zhoubným nádorem prostaty

**Očekávaná délka života** u pacientů se ZN prostaty se výrazně a dlouhodobě **prodlužuje**.



## O studii Inovace pro život

Cílem studie Inovace pro život ([www.inovaceprozivot.cz](http://www.inovaceprozivot.cz)) je **efektivizace dopadů inovací ve zdravotní péči** v České republice a poskytnutí verifikovaných dat o inovativní léčbě všem zainteresovaným stranám. Autorem studie je Asociace inovativního farmaceutického průmyslu, spoluautorem poradenská společnost EY. Na vývoji studie v expertních rolích dále spolupracovali prof. RNDr. Ladislav Dušek, Ph.D., ředitel Ústavu zdravotnických informací a statistiky ČR (výpočet a validace demografického dopadu), Ing. Miroslav Zámečník, ekonom a publicista (podpora a validace výpočtu ekonomických dopadů), Rut Bízková, bývalá předsedkyně Technologické agentury ČR (podpora a validace inovativních výzev a příležitostí) a členské společnosti AIFP (poskytování údajů a statistik).

Studie Inovace pro život se zaměřila na **9 terapeutických oblastí**, jež zachycující výzvy a ilustrují vývoj a pokrok inovativní léčby s kvantifikovatelnými dopady. Jedná se například o roztroušenou sklerózu, karcinom prsu, kolorektální karcinom, diabetes 2. typu, revmatoidní artritidu a řadu dalších.

Studie se také zaměřila na **hospodářské přínosy inovativního průmyslu**. Farmaceutický průmysl totiž generuje významné finanční prostředky a svými aktivitami a investicemi vytváří obrat s relativně vysokým multiplikačním efektem. Hospodářský dopad vzrostl z 25 miliard korun v roce 2009 na 42 miliard korun v roce 2018. Více o studii se dozvíte na [www.inovaceprozivot.cz](http://www.inovaceprozivot.cz).



## O AIFP

Asociace inovativního farmaceutického průmyslu (AIFP) sdružuje 35 společností, které dokáží vyvinout a uvést na trh nové, účinnější a bezpečnější léky. AIFP je členem Evropské federace farmaceutických společností a asociací (EFPIA) a intenzivně spolupracuje s Mezinárodní federací farmaceutického průmyslu a asociací (IFPMA) a Americkou asociací inovativních farmaceutických firem (PhRMA). Více informací na [www.aifp.cz](http://www.aifp.cz).



Pro další informace, prosím, kontaktujte:  
**Markéta Kolanová**, PR manager  
e-mail: [marketa.kolanova@aifp.cz](mailto:marketa.kolanova@aifp.cz)  
tel.: +420 734 623 626